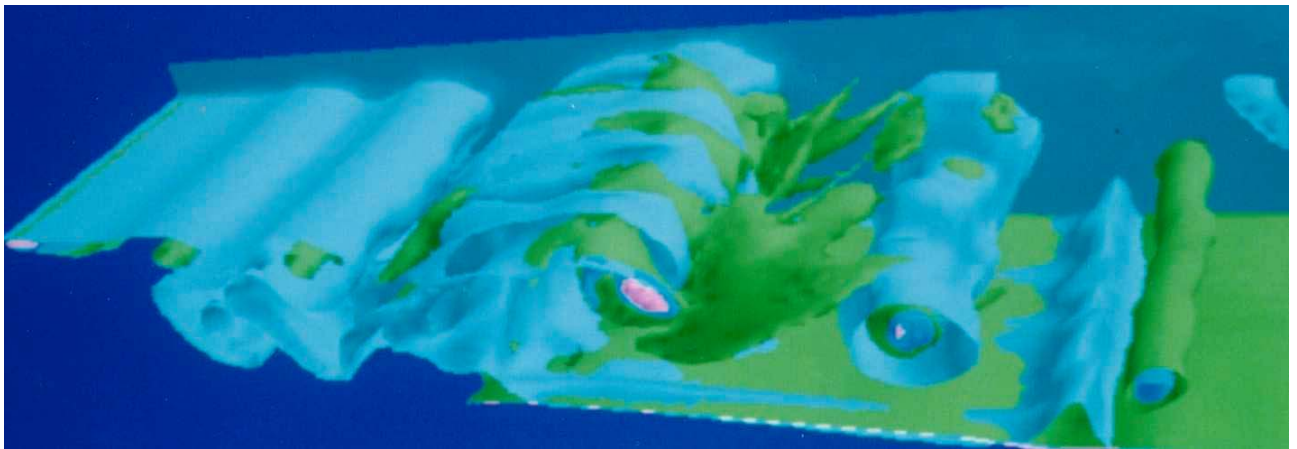


Turbulência nos Fluidos Aplicada



Aristeu da Silveira Neto

Turbulência nos Fluidos Aplicada

por

Aristeu da Silveira Neto

Universidade Federal de Uberlândia
Faculdade de Engenharia Mecânica
Campus Santa Mônica
38400-206 – Uberlândia – MG
Telefone: 0xx-34-239-4148
email: aristeus@mecanica.ufu.br