



Índice

Capítulo 3 - Entendendo os Modos de Exibição do PowerPoint	2
Modo de Slides	2
Modo de Estrutura de Tópicos	2
Modo de Classificação de Slides	3
Modo de Anotações	4
Modo de Apresentação de Slides	4



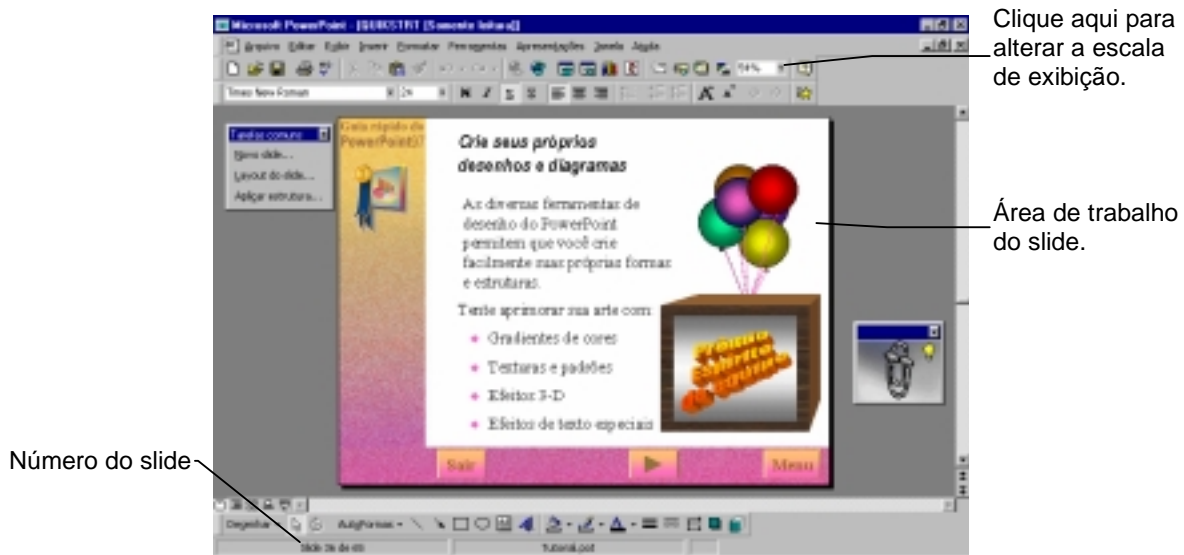
Capítulo 3 - Entendendo os Modos de Exibição do PowerPoint

Ao criar uma apresentação, pode-se utilizar alternadamente cinco modos de apresentação. Cada modo fornece uma maneira diferente de visualizar seu trabalho e oferece recursos diferentes. Para mudar de modo desejado. Os botões dos modos estão no canto inferior esquerdo da janela do PowerPoint, mostrados a seguir.



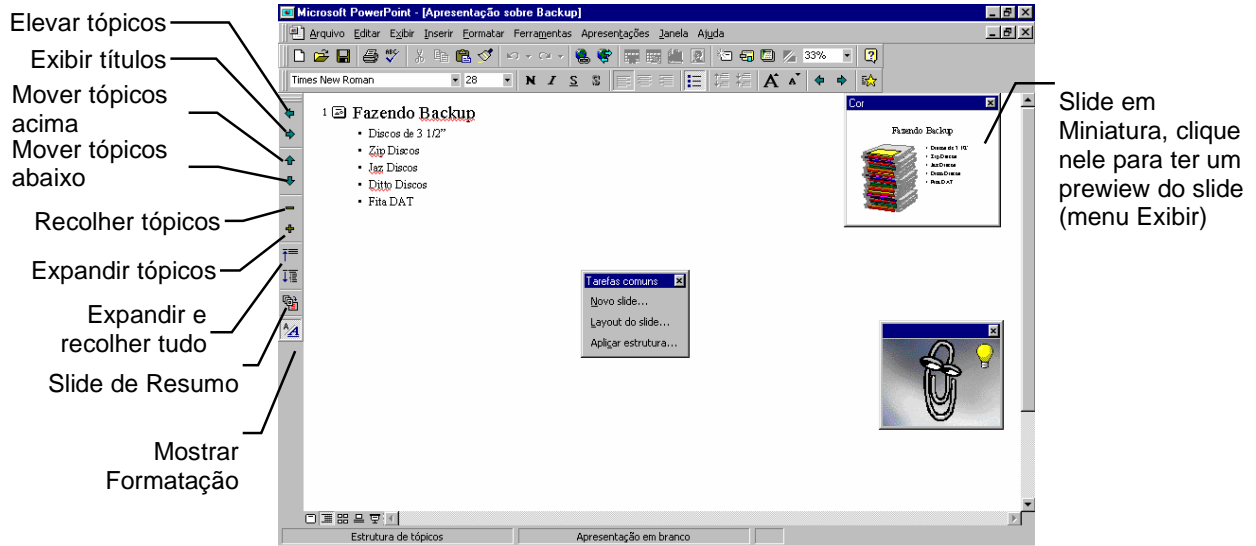
Modo de Slides

No modo de slides, você trabalha com um slide de cada vez. Você pode digitar texto, alterar o layout do slide, adicionar gráficos, desenhar formas e adicionar arte-final e gráficos de outros aplicativos.



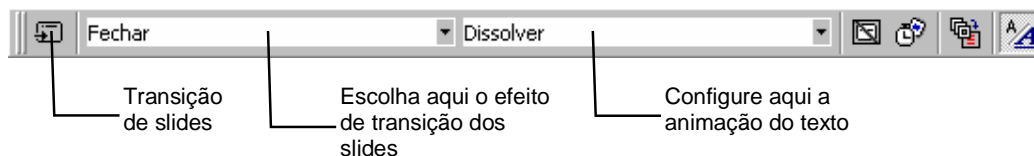
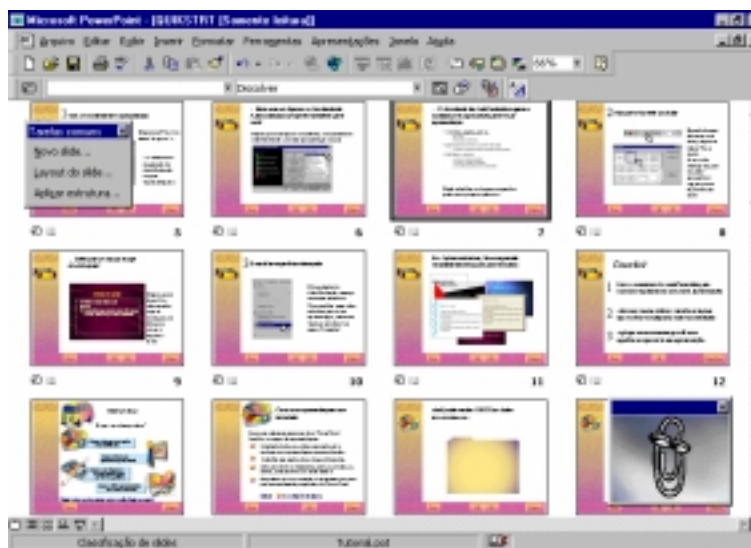
Modo de Estrutura de Tópicos

Você trabalha apenas com os títulos dos slides e com o texto principal na forma de tópicos clássica. É uma ótima maneira de desenvolver o conteúdo rapidamente. Com o **Slide de Resumo** você pode criar um novo slide com uma lista de marcadores a partir dos títulos dos slides selecionados. E o botão **Mostrar Formatação** indica toda a formatação de texto do slide.



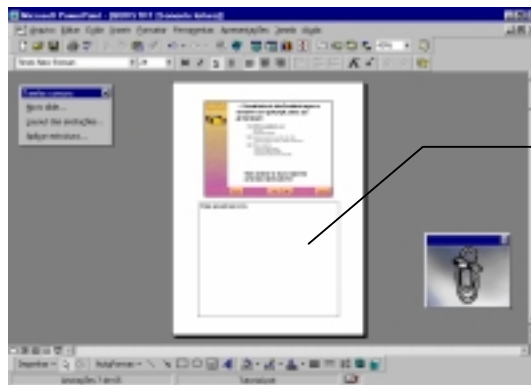
Modo de Classificação de Slides

Nesse modo você vê uma miniatura de cada slide, incluindo gráficos e texto, possibilitando visualizar o fluxo da sua apresentação. No modo de classificação de slides, você pode reorganizar os slides, adicionar transições e definir intervalos de apresentações eletrônicas. O botão **Mostrar Formatação** alterna entre exibição completa e somente título das miniaturas.



Modo de Anotações

No modo de anotações você cria anotações do apresentador para alguns ou todos os slides da apresentação. Cada página de anotações corresponde a um slide. Você pode desenhar ou digitar enquanto estiver no modo de anotações, assim como faz no modo de slides.



Espaço para escrever as anotações

Modo de Apresentação de Slides

No modo de apresentação de slides, você vê os slides como uma apresentação eletrônica no computador. Cada slide preenche toda a tela e você pode ver o efeito de transições e intervalos definidos.

Cada slide preenche toda a tela e você pode ver o efeito de transições e intervalos definidos.

