



Índice

Capítulo 5 - Trabalhando com Modelos	2
Modelo	2
Aplicando um modelo de estrutura.....	2



Capítulo 5 - Trabalhando com Modelos

Modelo

Um modelo é a aparência estilizada de uma apresentação. Os modelos determinam a aparência do texto e onde ele será exibido e oferecem um esquema de cores completo. Quando você aplica um modelo a uma apresentação, ele substitui o antigo esquema de cores pelo esquema de cores do modelo.

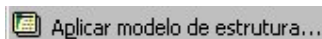
Embora o PowerPoint seja fornecido com mais de 100 modelos criados por artistas, qualquer apresentação do PowerPoint pode servir de modelo para uma outra apresentação a qualquer momento.

Você pode preferir começar aplicando um modelo a uma apresentação nova. Você também pode desejar aplicar um modelo após criar a apresentação parcial ou totalmente. Se você concluiu que não gostou do modelo que acabou de aplicar, aplique um modelo diferente.

Aplicando um modelo de estrutura

Ao se aplicar uma estrutura é utilizado um modelo do PowerPoint à apresentação existente. Uma estrutura se aplica a todos os slides da apresentação e essa ação não pode ser desfeita.

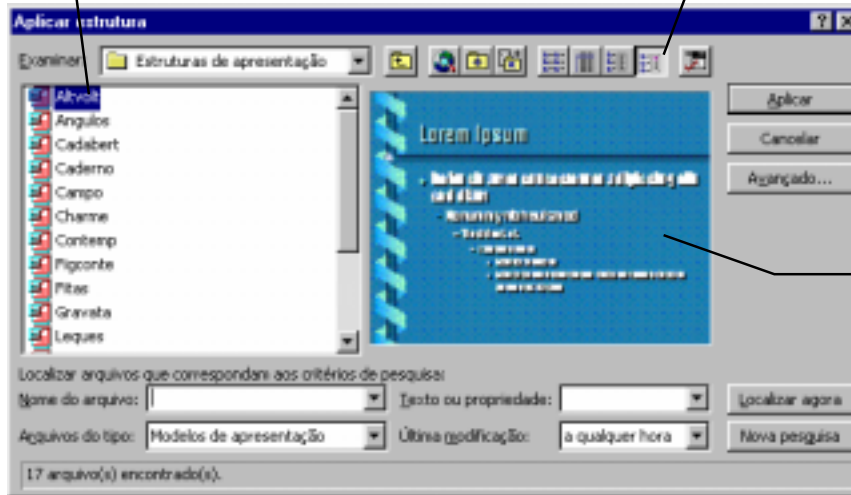
- No menu **Formatar**, escolha **Aplicar modelo de estrutura** ou
- clique sobre “Aplicar modelo de estrutura” na barra de ferramentas Tarefas Comuns.



Será exibida a caixa de diálogo **Aplicar modelo de estrutura**, conforme a seguir.

Modelo de apresentação

Selecione aqui para obter a pré-visualização



Pré-visualizar