



## Índice

<b>Capítulo 16 – Apresentações de Slides .....</b>	<b>2</b>
Criando e executando apresentações de slides.....	2
Adicionando transições a uma apresentação de slides .....	2
Configurando as apresentações .....	3
Definindo intervalos entre os slides.....	3
Criando slides com composição – Personalizando animações.....	4
Incluindo slides ocultos em uma apresentação.....	6



## Capítulo 16 – Apresentações de Slides

### Criando e executando apresentações de slides

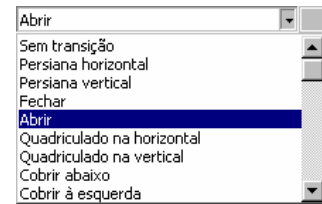
Quando você usa o PowerPoint para exibir uma apresentação eletrônica, os slides, o texto, a arte e os elementos gráficos preenchem a tela inteira. O computador se torna o equivalente a um projetor de slides.

Você pode assistir à sua apresentação usando para isso a configuração padrão do PowerPoint. Nesse caso, você executa a apresentação manualmente e cada transição é uma etapa simples. Para efetuar uma apresentação escolha o **Apresentação de Slides**, no menu **Exibir**, ou no botão modo de Apresentação de slides.

### Adicionando transições a uma apresentação de slides

Transições são efeitos visuais exibidos quando você passa de um slide para o seguinte em uma apresentação de slides.

No menu **Apresentações**, escolha **Transição de slide**. Será exibida a caixa de diálogo **Transição**. Ou passe para o “Modo de classificação de slides” na barra de ferramentas utilize a opção própria para isto.



Defina como será a transição: manual ou depois de algum tempo.



Você pode adicionar a transição a um ou todos os slides.

Clique para ver outras opções de transições.

Aqui você pode adicionar som à transição.

O ícone de transição será adicionado abaixo do slide no modo de classificação de slides para indicar que você definiu uma transição para este slide. Clique sobre o ícone para visualizar a transição do slide.

## Configurando as apresentações

No menu **Apresentações** você pode configurar uma série de opções importantes para fazer uma apresentação eletrônica de slides.

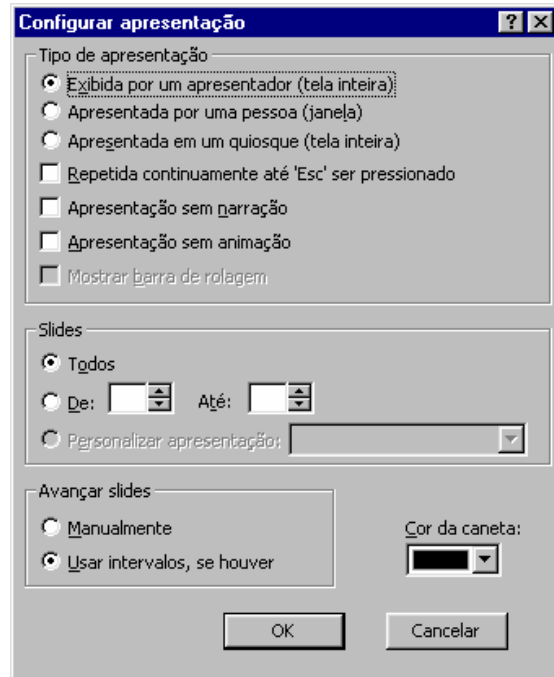
- *Exibida por um apresentador, Apresentada por uma pessoa ou Apresentada em um quiosque:* são as três opções que você tem para apresentar um slide. Na primeira e na última a apresentação se dá em tela inteira e na segunda, somente, é que a apresentação ocorre em uma janela, ativando a opção de Mostrar barra de rolagem. Quando for para apresentar em quiosque a apresentação se auto reinicia em 5 minutos de inatividade.

- *Repetida continuamente até 'Esc' ser pressionado:* permite que a apresentação se reinicie quando chegar no último slide, automaticamente selecionada quando se escolhe apresentar em quiosque.

- *Apresentação sem narração:* não utiliza a narração gravada na opção Gravar Narração do menu apresentações.

- *Apresentação sem animação:* exibe os slides como se todos os efeitos de transição e animações já tivessem ocorrido.

Pode-se ainda escolher para apresentar todos ou alguns determinados slides, como se os slides avançarão Manualmente ou Usando intervalos. Como última opção pode-se definir a cor da caneta. Esta aparece durante a apresentação e é controlada pelo mouse, servindo para rascunhar sobre os slides.

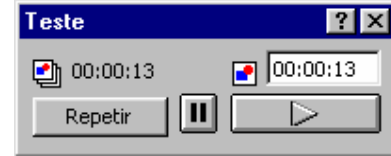


## Definindo intervalos entre os slides

Se desejar, você poderá definir intervalos separados para todos os slides da apresentação. Há duas maneiras de se definir intervalos entre os slides:

- Digitando um número em “Avanço” na caixa de diálogo **Transição de slides**, ou

• Fazendo com que o PowerPoint defina os intervalos usando a opção **Testar intervalos** no menu. Percorra os slides enquanto testa a apresentação. Um relógio aparecerá no canto inferior esquerdo. O PowerPoint rastreia o tempo durante o qual cada slide é exibido e define o intervalo de acordo com esse tempo.



Para exibir uma apresentação com intervalos definidos escolha a opção “Usar intervalos, se houver”, na caixa Configurar Apresentações.

### Criando slides com composição – Personalizando animações



Slide com composição é aquele em que o texto flui de um parágrafo para outro com um efeito especial, ou então apresenta efeitos de entrada em imagens, gráficos e AutoFormas. Permite ainda que seja inserido um som para tocar junto com a animação.

Para criar um slide de exibição gradativa escolha **Personalizar Animação**, no menu **Apresentações**.

Lista objetos que serão animados na ordem de animação. O que estiver em azul é o que está atualmente selecionado.

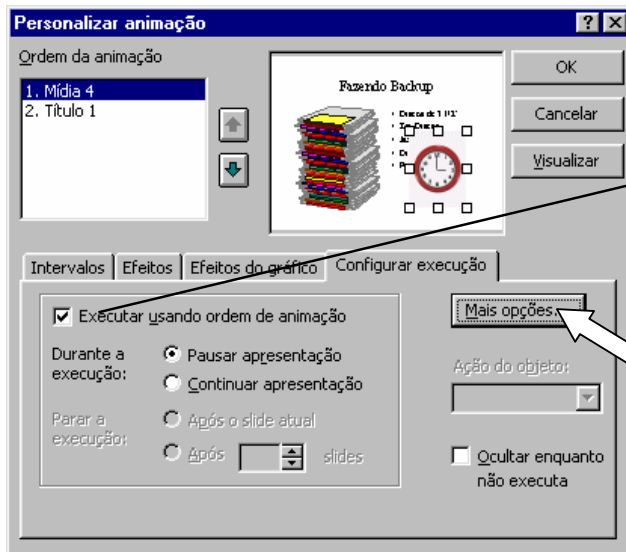
Lista objetos que estão no slide, mas não animados. Escolha o que quiser animar e clique na opção animar.

Pré visualiza as animações em miniatura.

**Animar** ativa a animação do objeto selecionado.  
**Não animar** desativa a animação do objeto.

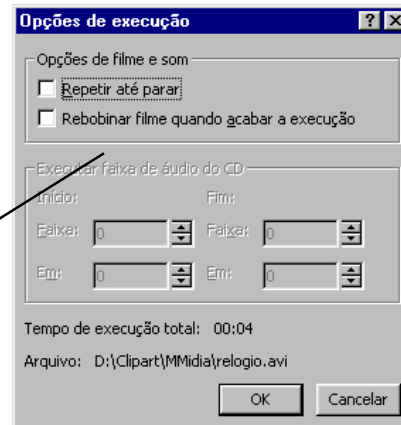
A animação só ocorrerá com o clique do mouse.

A animação acontecerá automaticamente tantos segundos após a anterior.



Aqui você escolhe como tocarão os vídeos e sons. É necessário marcar esta opção para que o som ou vídeo se execute na apresentação.

Mais opções de execução dos sons e vídeos

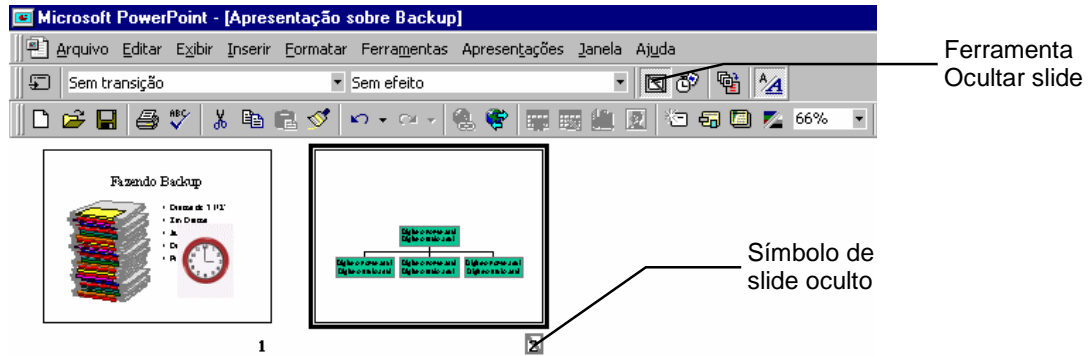


Opções de animação de texto, permitindo animar letra por letra ou a cada parágrafo.

Escolha aqui o som para ser tocado junto com a animação.

Escolha aqui a animação desejada

Defina o que acontecerá com o elemento depois que a animação ocorrer.



### Incluindo slides ocultos em uma apresentação

Slides ocultos são aqueles que você pode optar por excluir de uma apresentação. Eles permanecem disponíveis, caso você queira utilizá-los.

Você pode criar um slide oculto no modo de slides, no modo de tópicos, no modo de anotações ou no modo de classificação de slides.

Para criar um slide oculto selecione o slide que você deseja ocultar e escolha **Ocultar Slide** no menu **Apresentações**.

O slide permanecerá oculto durante a apresentação de slide, a menos que você opte por exibi-lo clicando sobre o ícone do canto inferior direito do slide precedente.