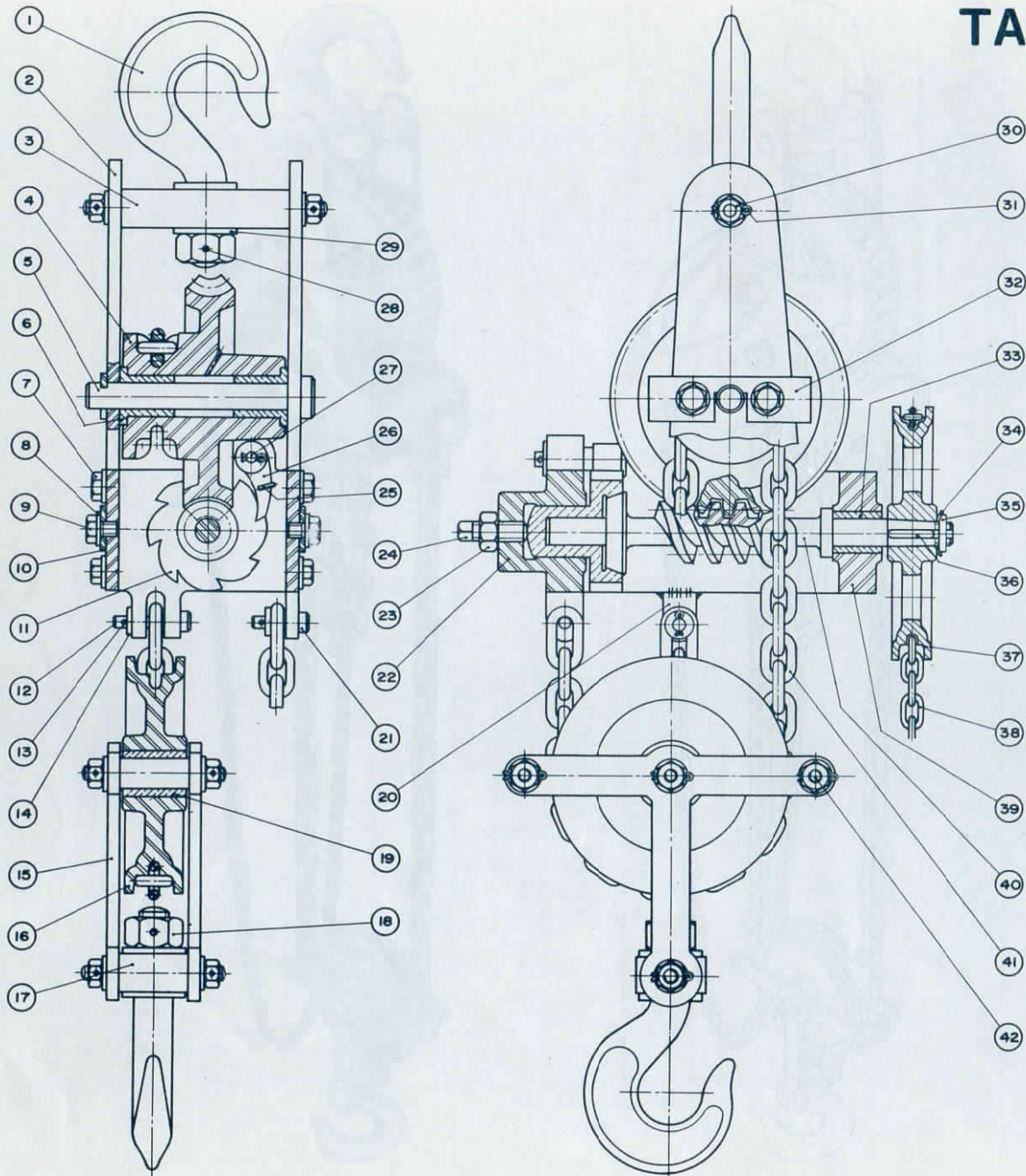


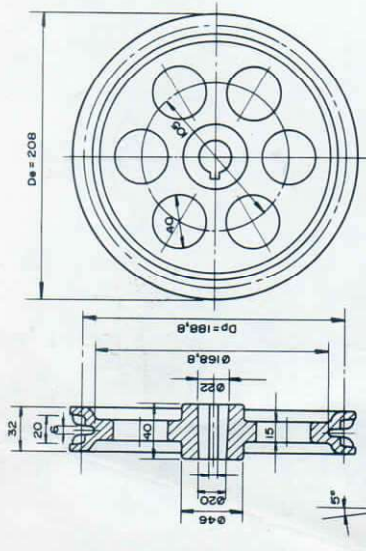
TALHA MANUAL 500 KG

500 KG

TALHA MANUAL PARA 1500 KG



42	Distanciador	3	Aço NB 1030
41	Corrente de elo compr.	-	d = 9,5 t = 24,3
40	Semi-fim	1	Aço NB 1040
39	Mancal	1	Aço NB 3525 AF
38	Corrente de elo compr.	-	d = 5 t = 18,5
37	Polia	1	Ferro fundido
36	Chaveta	1	6x6x40
35	Porca	1	M20x1,5
34	Arruela	1	Latão
33	Bucha	1	Bronze SAE 660
32	Proteção	1	Aço NB 1020 BG 6
31	Cupilha	10	Ø 1/8" x 35
30	Porca sextavada	10	Ø 1/2"
29	Arruela lisa	4	Ø 1"
28	Cupilha	2	Ø 3/16" x 60
27	Eixo	1	Aço NB 1040
26	Tranqueta	1	Aço NB 1040
25	Mola	1	Aço NB 1050
24	Paraf. de fixação	1	Ø 5/8" x 40
23	Porca sextavada	1	Ø 5/8"
22	Mancal	1	Aço NB 3525 AF
21	Pino com cabeça	1	Ø 10 x 25 x 20
20	Orelha	1	Aço NB 1020
19	Bucha	1	Bronze SAE 660
18	Porca sextavada	2	Ø 1"
17	Distanciador	1	Aço NB 1030
16	Polia	1	Ferro fundido
15	Lateral	2	Aço NB 1020 BG 3-0
14	Arruela lisa	2	Ø 10
13	Cupilha	4	Ø 1/8" x 15
12	Pino com cabeça	1	Ø 10 x 45 x 38
11	Catraca	1	Bronze SAE 660
10	Proteção	2	Aço NB 1020 BG 6
9	Paraf. cab. sext.	4	Ø 1/2" x 15
8	Arruela lisa	26	Ø 1/2"
7	Paraf. cab. sext.	8	Ø 1/2" x 30
6	Bucha	2	Bronze SAE 660
5	Eixo	1	Aço NB 1040
4	Coroa	1	Aço NB 3525 AF
3	Distanciador	1	Aço NB 1030
2	Lateral	2	Aço NB 1020 BG 3-0
1	Gancho	2	Aço forjado NB 1030
Nº	DENOMINAÇÕES	Quant.	MATERIAL E DIMENSÕES



RODA P/ CORRENTE
 n = 16 engrenages
 p = 12.5
 d = 5

