

TUTORIAL DE INSTALAÇÃO DO ABAQUS VERSÃO 6.14

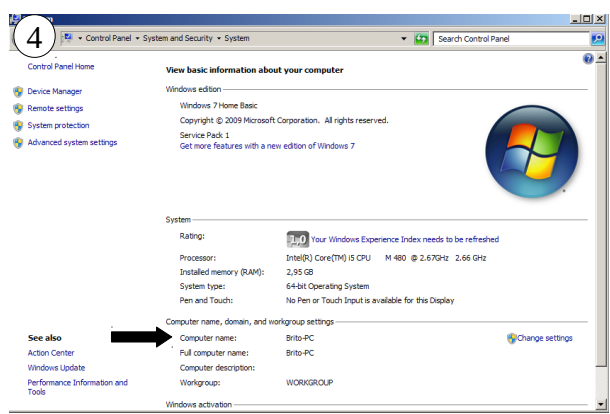
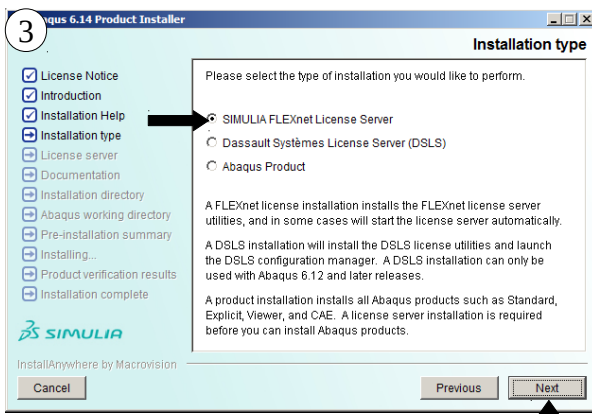
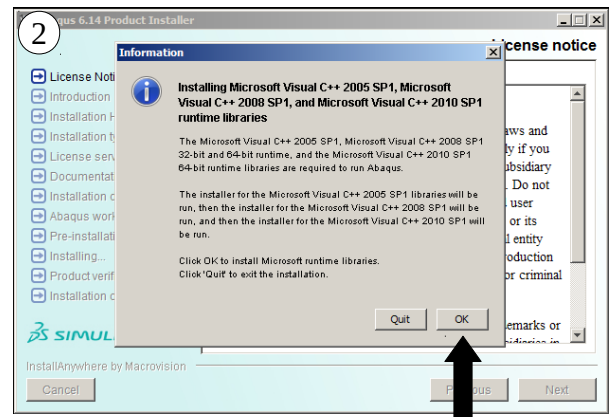
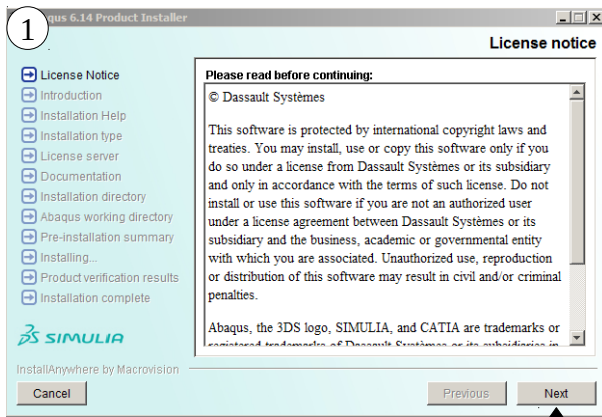
Acesse a pasta onde estão os arquivos de instalação e execute o arquivo "setup.exe". Em seguida abrirá a tela para a instalação do software.

Name ^	Date modified	Type	Size
SolidSQUAD	27/09/2017 14:27	File folder	
Odata	27/09/2017 14:27	File folder	
common			
DSLS			
lnx86_64			
win86_64			
1	06/06/2014 09:48	Text Document	1 KB
Autorun	14/02/2008 17:12	Application	44 KB
Autorun	07/12/2011 14:26	Setup Information	1 KB
INSTALL_LIC	16/05/2014 14:18	PDF-XChange View...	1.986 KB
readme	27/11/2012 17:34	Text Document	2 KB
setup	05/04/2010 12:44	File	3 KB
setup	18/02/2014 18:42	Application	82 KB

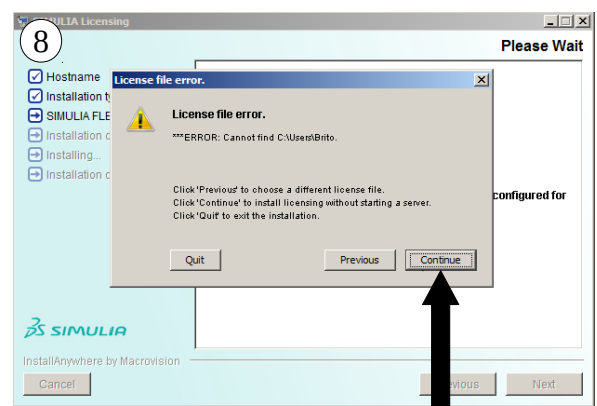
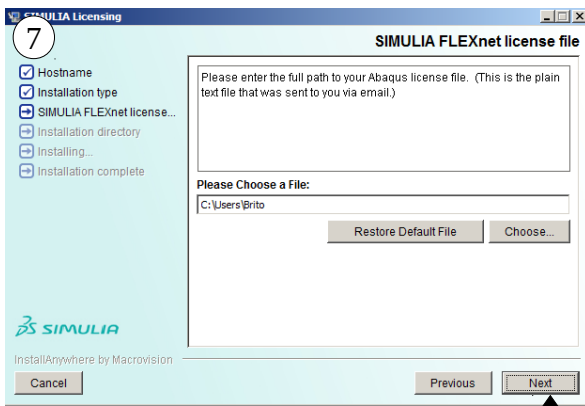
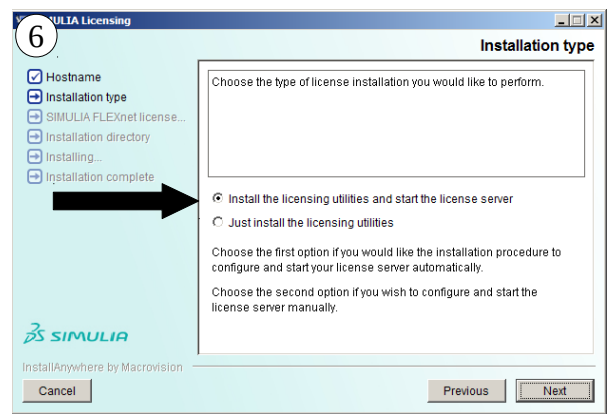
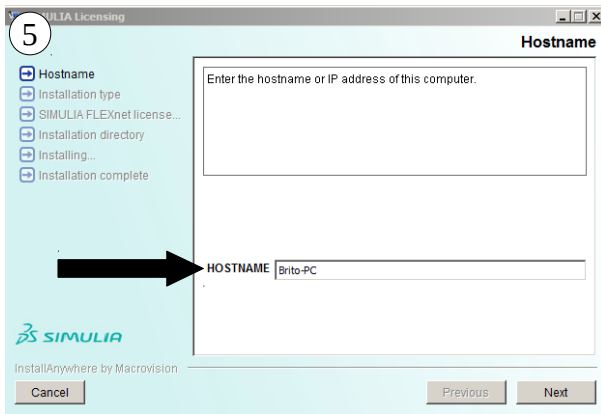
Acessar o diretório (Abaqus_SolidSQUAD_ \ Windows\SIMULIALicense)
E copie todos os arquivos. Passo 10

Duplo clique em: setup.exe

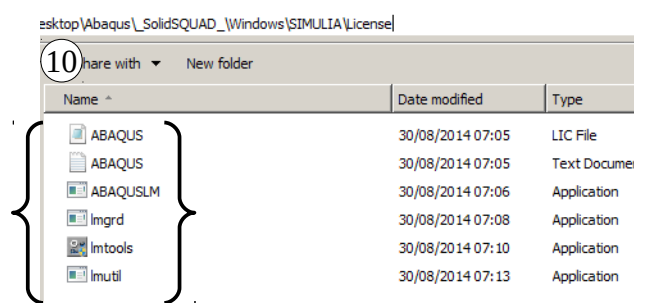
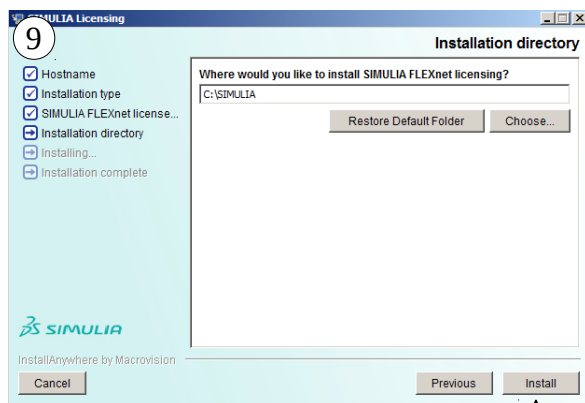
Abirá uma tela com algumas etapas que deverão ser cumpridas até o final da instalação. Siga os passos descritos nas imagens.



Após iniciar o procedimento de instalação do SIMULIA FLEXnet License Server (Figura 3), verifique o nome do computador e copie exatamente como está configurado (Figura 4).



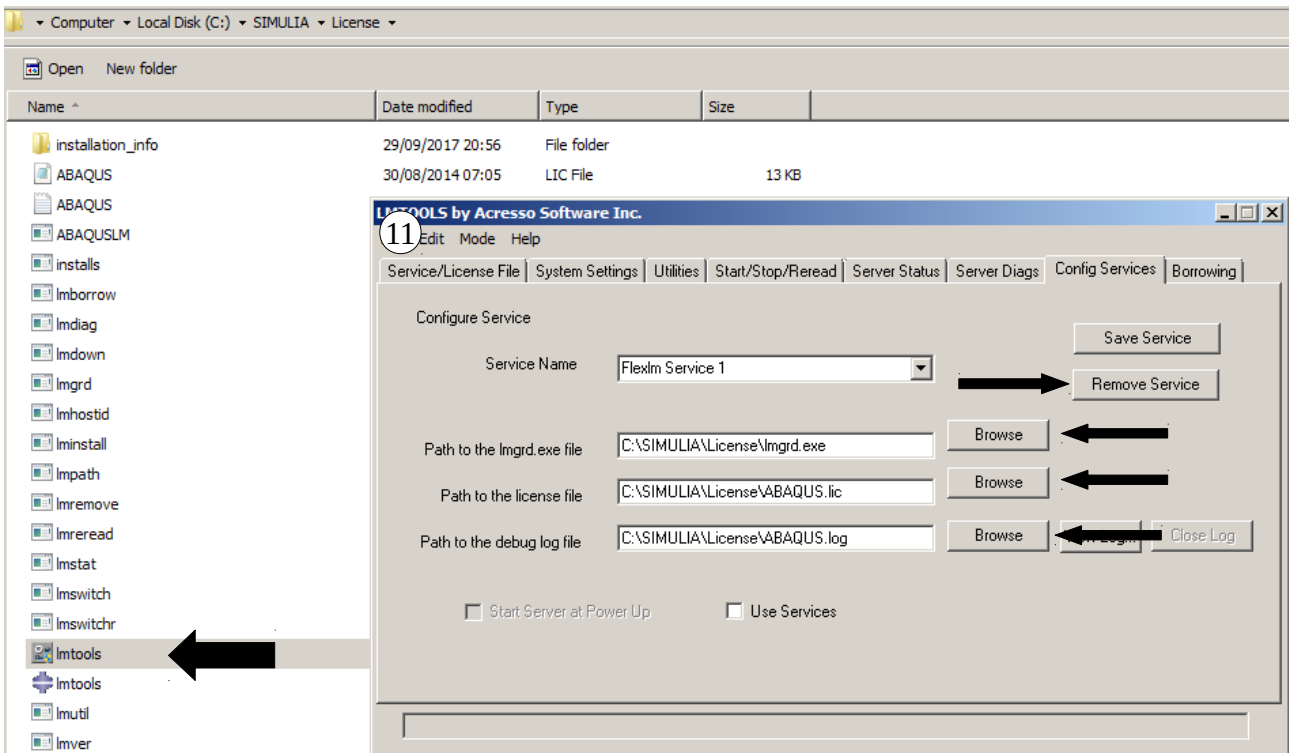
Ignore a mensagem de erro e continue a instalação.



Localize o diretório com os arquivos de instalação (Detalhe na primeira imagem). Copie todos os arquivos desta pasta.

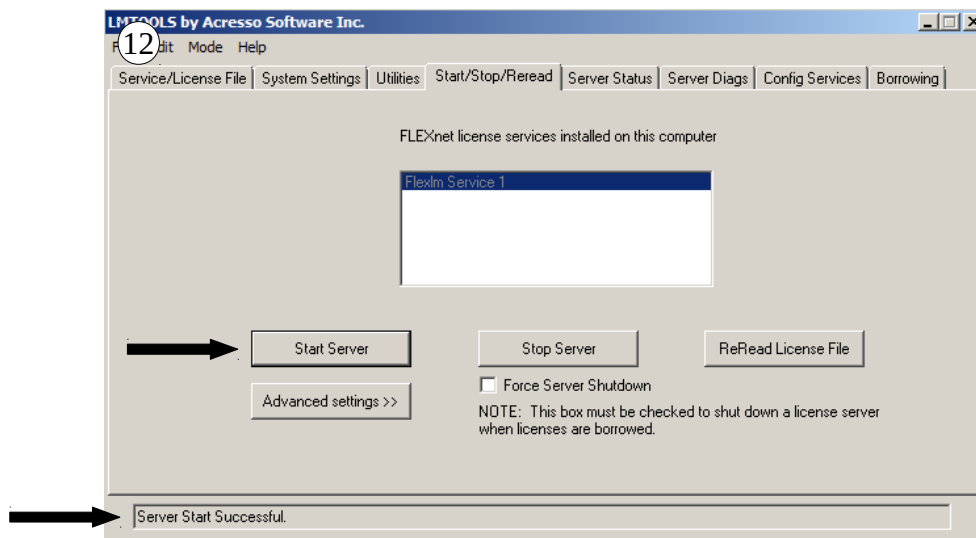
Após a realização dos passos anteriores, a instalação do SIMULIA FLEXnet deve ser finalizado sem problemas.

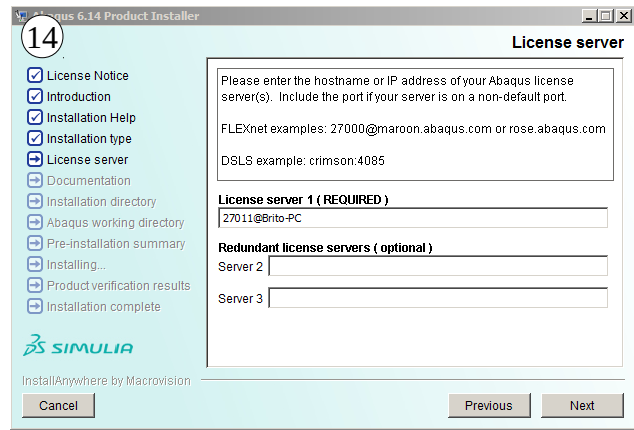
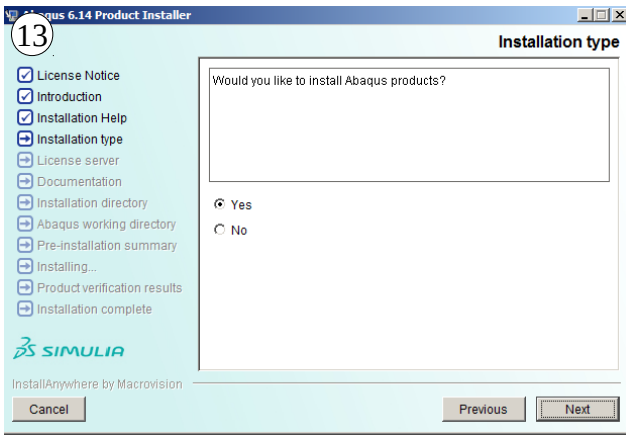
Após finalizar a instalação do SIMULIA FLEXnet, localize o diretório onde foi instalado. C:\SIMULIA\License. Cole os arquivos especificados na imagem 10.



Execute o servidor de licença lmtools.exe. Siga os seguintes passos:

- 1) Na aba Config Services, clique em Remove Services;
- 2) Clique em Browse e localize os arquivos conforme imagem 11;
- 3) Após localizar os arquivos, clique em Save Service.
- 4) Na aba Start/Stop/Reread, clique em Start Server. Deverá Aparecer a mensagem "Server Start Successful".
- 5) Após a realização dos seguintes passos, o LMTOOLS pode ser fechado.





Nos próximos passos será instalado o software Abaqus. Na imagem 14 está um detalhe importante. No campo License server 1 (REQUIRED), preencha com o número 27011@NomeDoComputador. No nome do computador deverá preencher conforme o detalhe da imagem 5.

