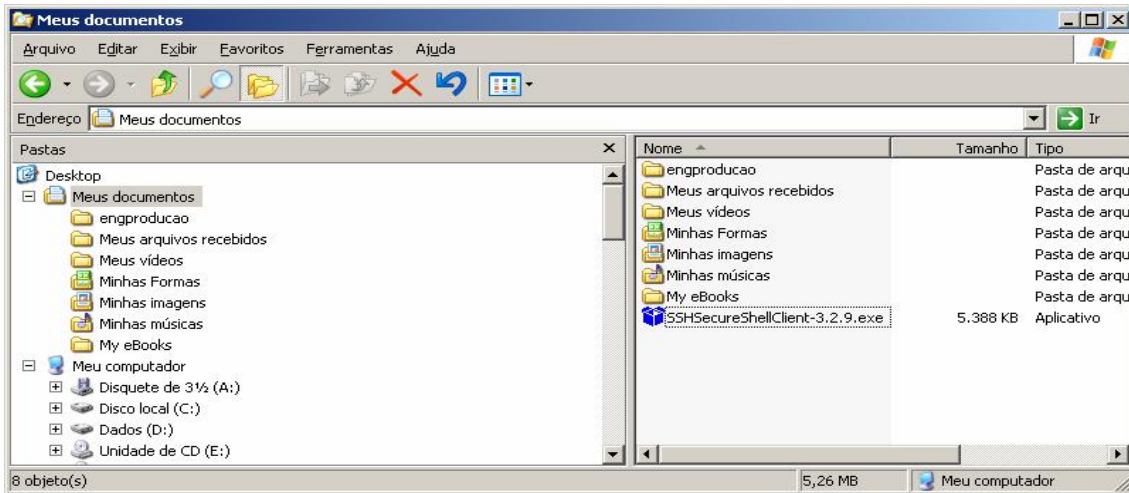


ACESSO REMOTO AO SERVIDOR DO DEMEC VIA SSH

Os servidores do DEMEC possibilitam o acesso aos dados através do protocolo de rede SSH (Secure Shell) da SSH Communications Security (<http://www.ssh.com>). Este protocolo oferece a segurança da criptografia e autenticação confidencial através de senha, garantindo a privacidade dos dados dos usuários do DEMEC.

Este tutorial ensina como instalar, configurar e utilizar o programa SSH para transmissão de dados entre os servidores do DEMEC e seu computador.

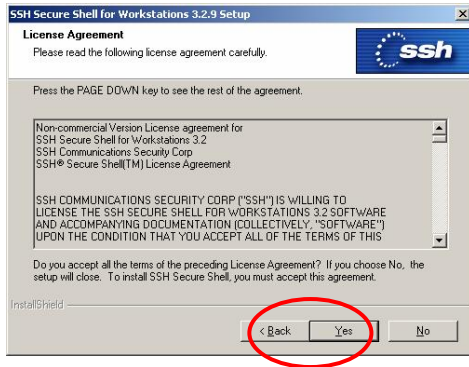
1. Faça o download do programa através do servidor do DEMEC <http://servidor.demec.ufpr.br/downloads/ssh/SSHSecureShellClient-3.2.9.exe> ou na página da SSH Communications Security (<http://www.ssh.com>).
2. Execute um duplo clique sobre o arquivo SSHSecureShellClient.exe:



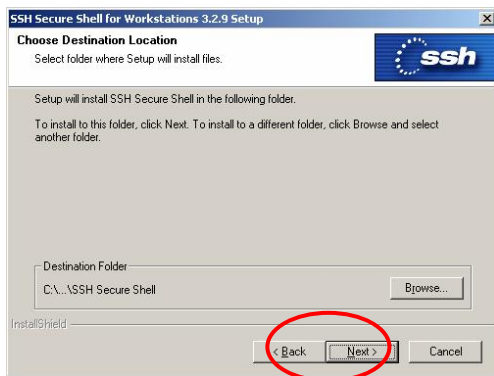
3. Na próxima janela, clique em "Next":



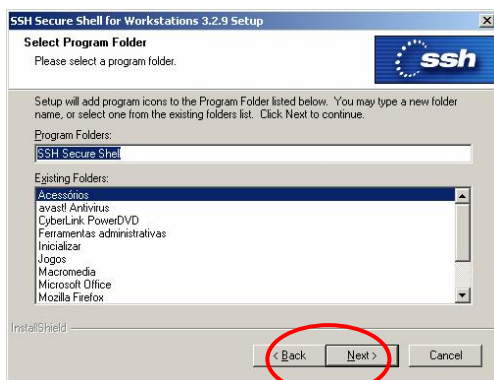
4. Na próxima janela, clique em "Yes":



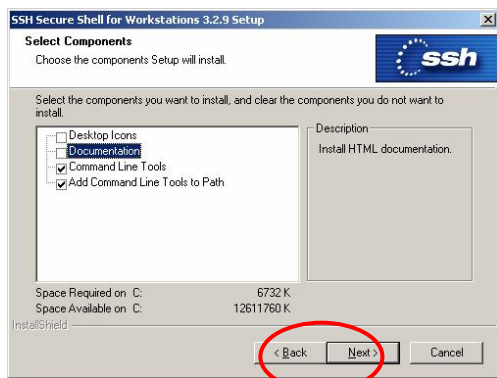
5. Na próxima janela, clique em "Next":



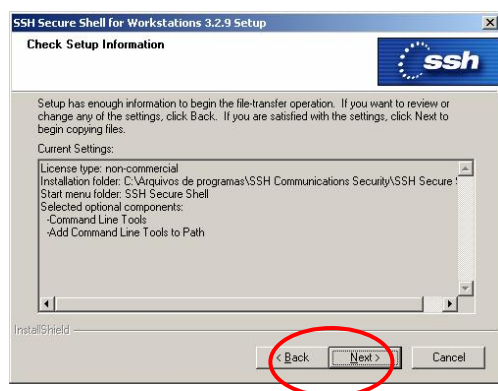
6. Na próxima janela, clique em "Next":



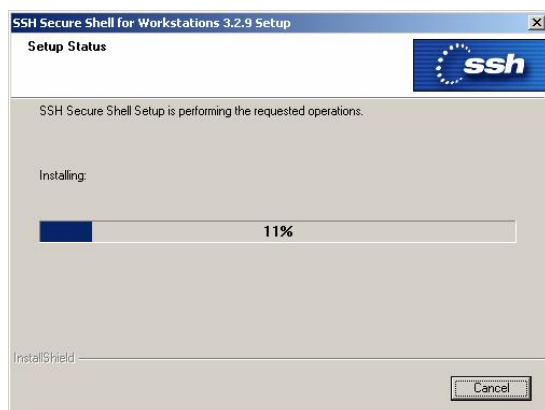
7. Na próxima janela, clique em "Next":



8. Na próxima janela, clique em "Next":



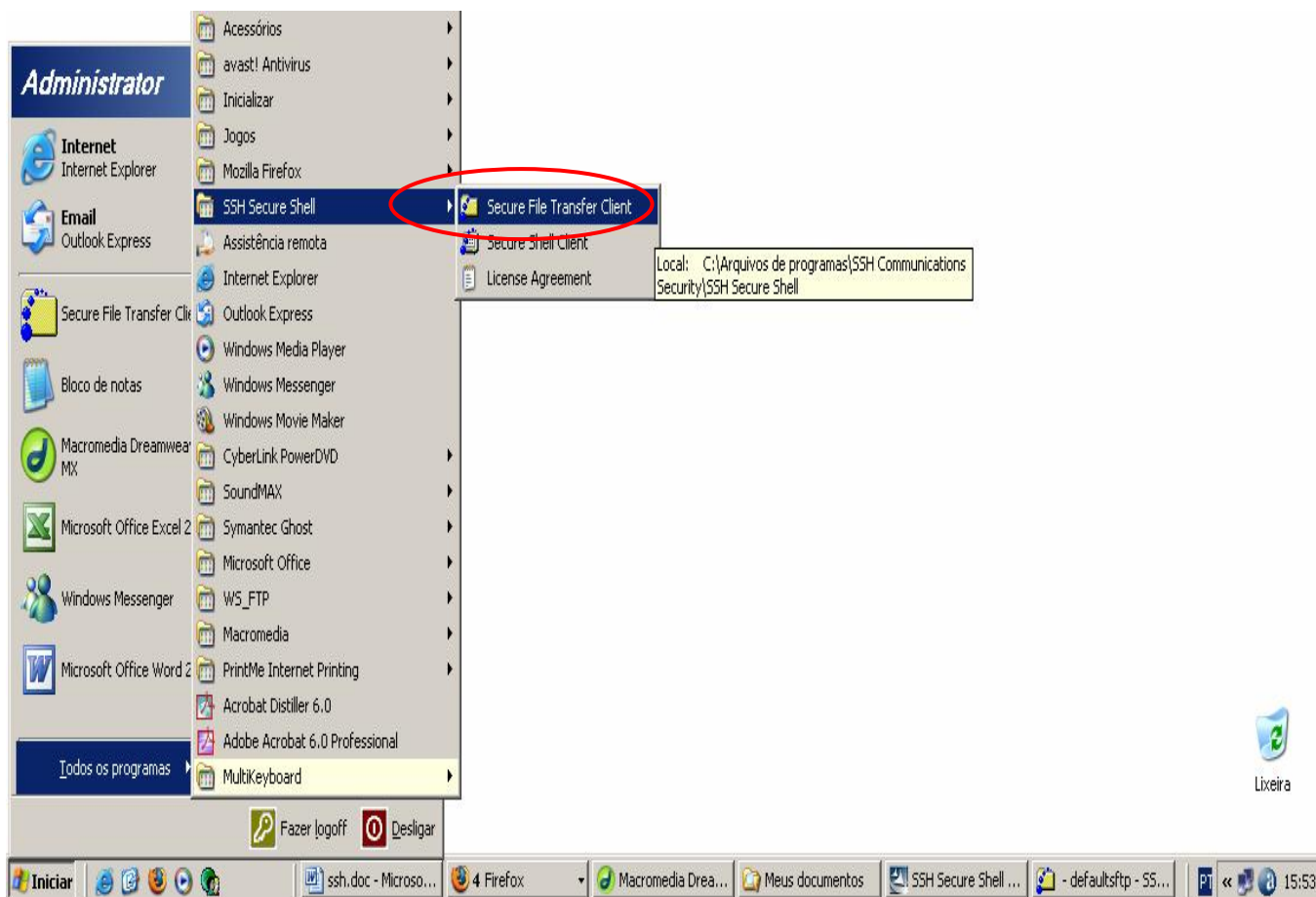
9. Aguarde a instalação:



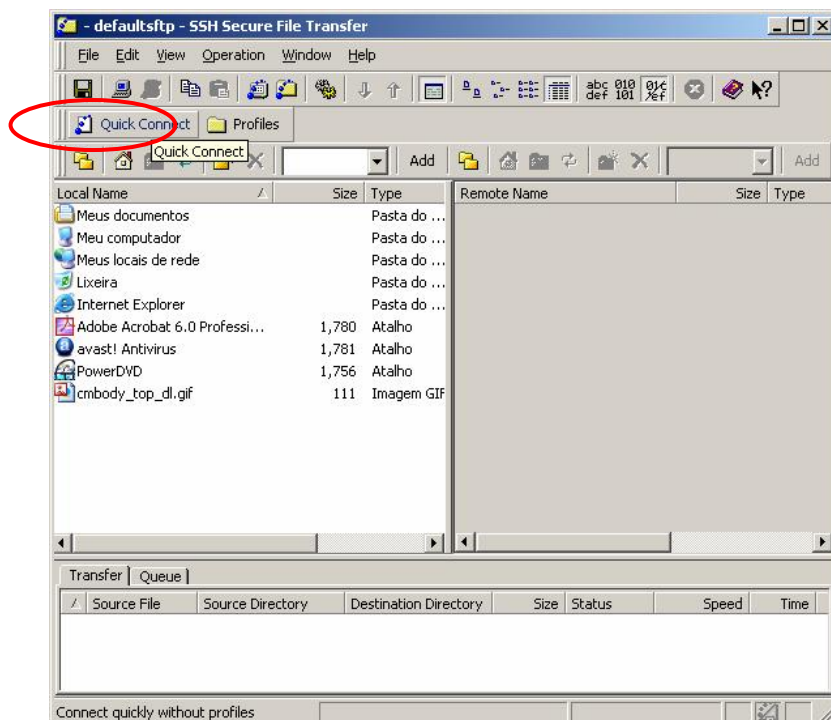
10. Na próxima janela, clique em “Finish”:



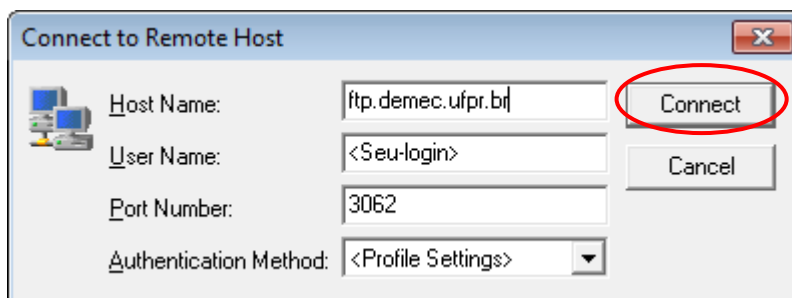
11. Localize o ícone do SSH Secure Shell e abra o programa “Secure File Transfer Client” (ícone amarelo):



12. Na janela do programa clique no botão "Quick Connect":

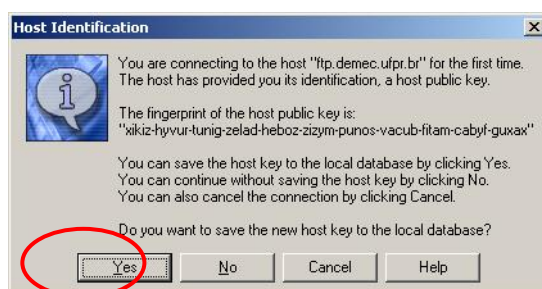


13. Na caixa de diálogo a seguir, preencha os campos conforme a figura e clique em Connect:

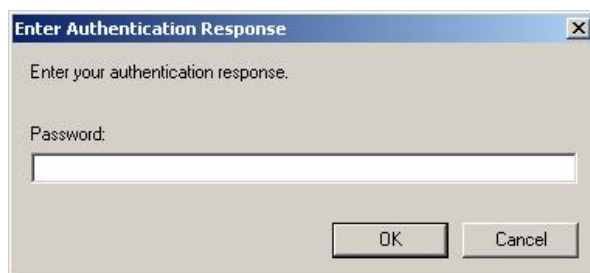


Em "User Name:" coloque o seu login, conforme o cadastro de usuários do DEMEC.

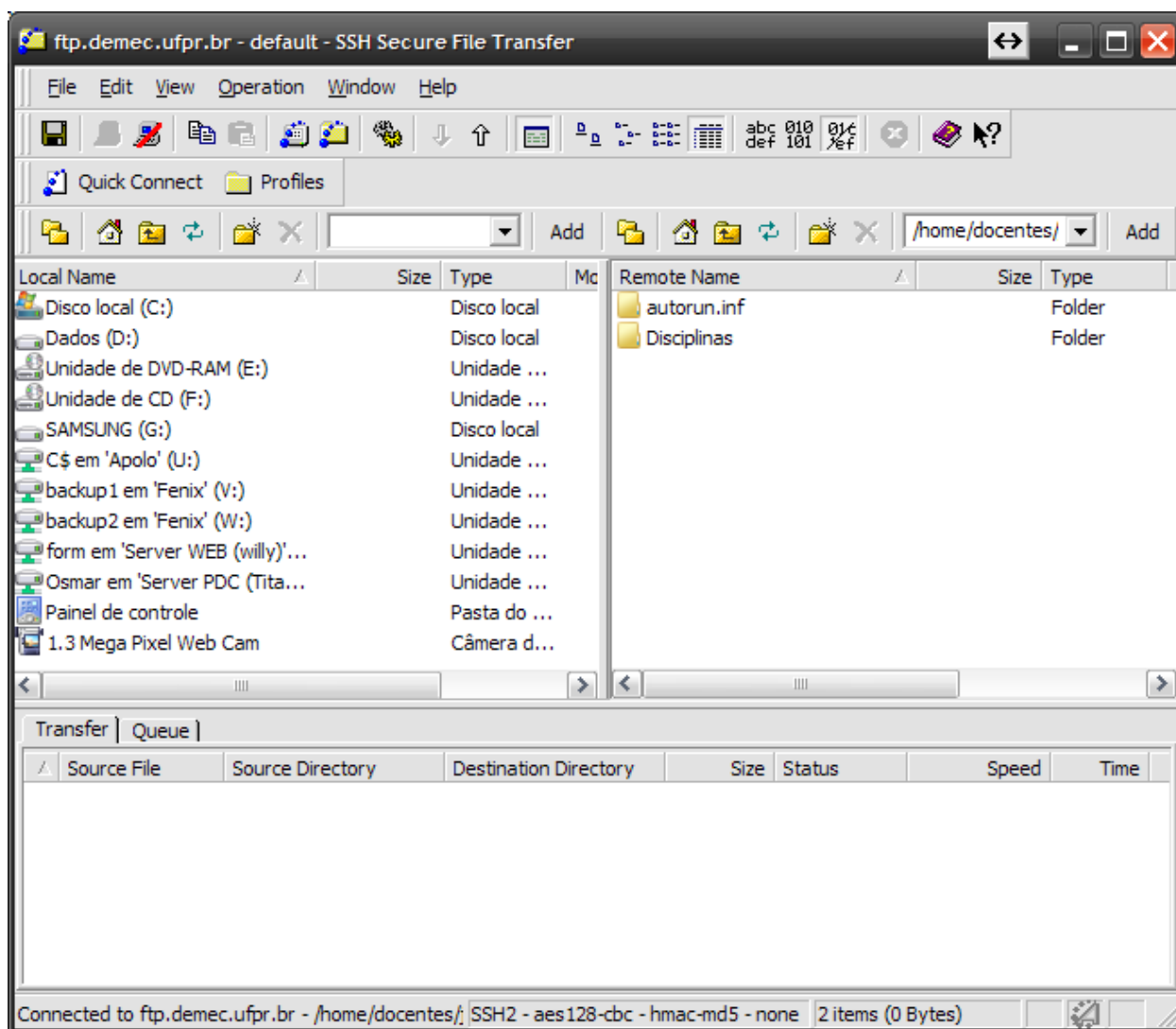
14. Se aparecer a janela de criptografia, leia a mensagem e escolha a opção que lhe convém. Isso depende do micro que você utiliza, se ele é confiável ou não para receber a chave de criptografia. Se o micro for confiável, clique em "Yes":



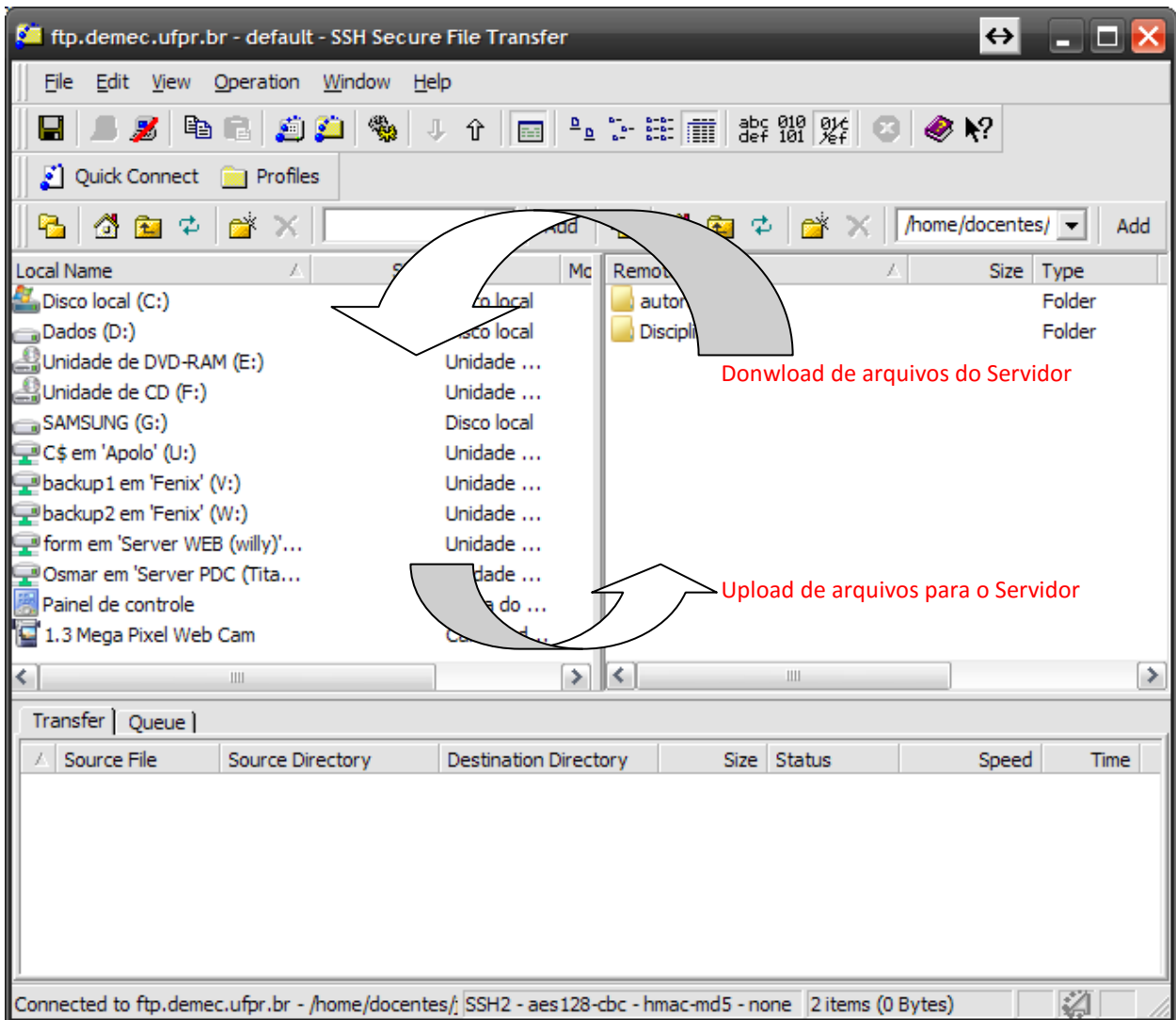
15. Digite a sua senha cadastrada no DEMEC:



16. A próxima tela mostra o programa aberto e funcionando. Na próxima página existem informações de como utilizá-lo.



18. O lado esquerdo do programa corresponde ao seu micro local, onde estão armazenados seus arquivos pessoais. O lado direito corresponde ao Servidor de dados do DEMEC. Para transferir os arquivos do Servidor para o seu computador local, arraste os arquivos da parte direita para a parte esquerda, conforme mostra a figura abaixo:



IMPORTANTE: AO FINALIZAR A TRANSFERÊNCIA DOS ARQUIVOS, FECHÉ O PROGRAMA

Para maiores informações procure o Administrador da rede digital do DEMEC:
osmar@ufpr.br ou (41) 3361-3408