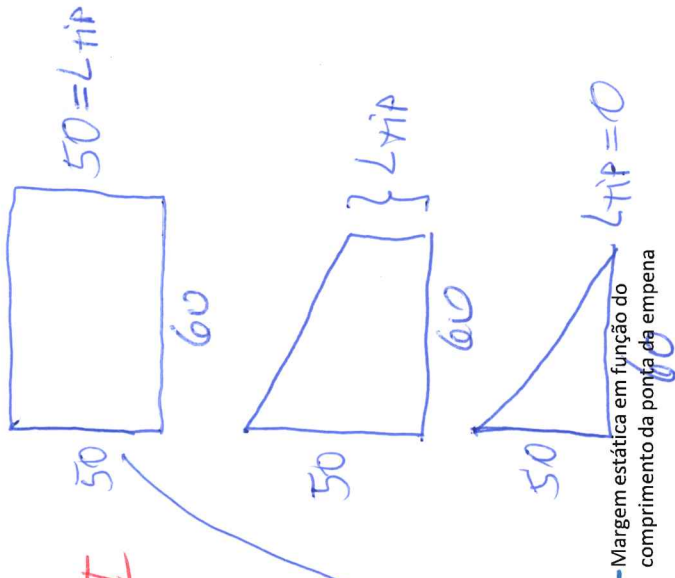


Diego, 9 de 15

NETUNO-R/PANAMÁ-I

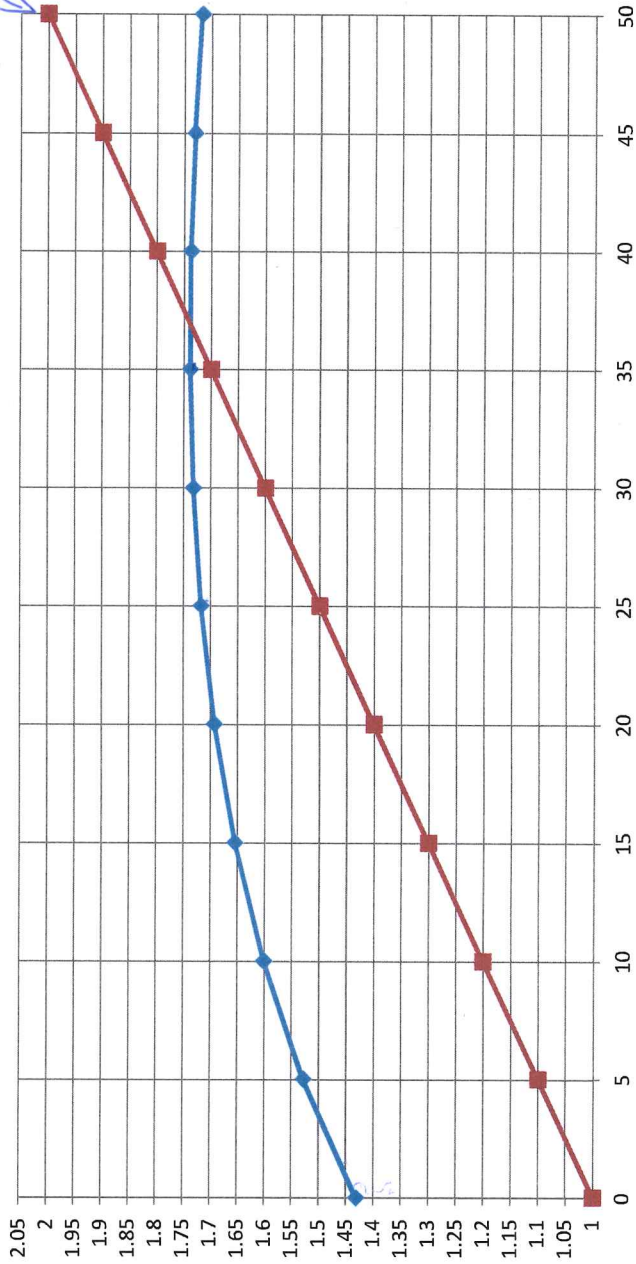


CG (mm)	Ltip (mm)	Cp (mm)	E	A (mm ²)	A adim	Obj. (E/A) adimensionalizado pelo Ltip=50
338	50	414.4141	1.717171	3000	2.00E+00	1
	45	414.9797	1.72988	2850	1.90E+00	1.060422
	40	415.3119	1.737347	2700	1.80E+00	1.124166
	35	415.3689	1.738627	2550	1.70E+00	1.191171
	30	415.0994	1.732571	2400	1.60E+00	1.261211
	25	414.4405	1.717764	2250	1.50E+00	1.333794
	20	413.314	1.692449	2100	1.40E+00	1.408004
	15	411.6214	1.654414	1950	1.30E+00	1.482236
	10	409.2374	1.600841	1800	1.20E+00	1.553758
	5	405.9993	1.528075	1650	1.10E+00	1.617962
	0	401.6923	1.431287	1500	1.00E+00	1.667029

Conclusões:

A margem estática obtida com Ltip= 50 é aproximadamente igual a margem estática utilizando Ltip = 25 com uma redução em 25% na área de cada empena e consequentemente redução no arrasto sobre o minifoguete

A função Objetivo (E/A) sempre aumenta conforme Ltip diminui, isso significa que a área da empena diminui mais rapidamente que a margem estática para todos os Ltip testados



Ltip

